



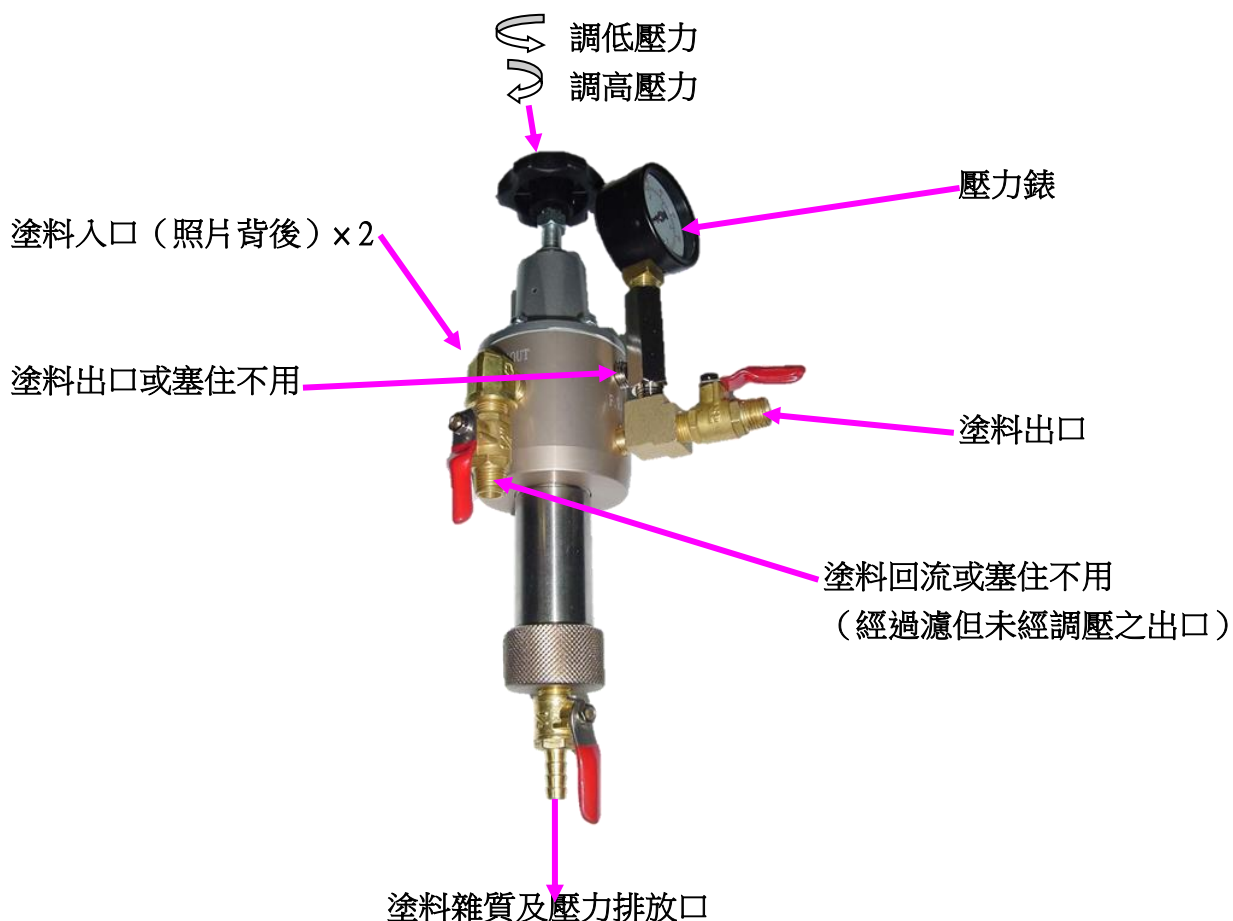
冠品塗裝設備股份有限公司

產品說明書

產品型號: LFFR - 045
低壓調壓過濾器



A. LFFR - 045低壓塗料調壓過濾器外部功能說明



B. LFFR - 045 各部諸元

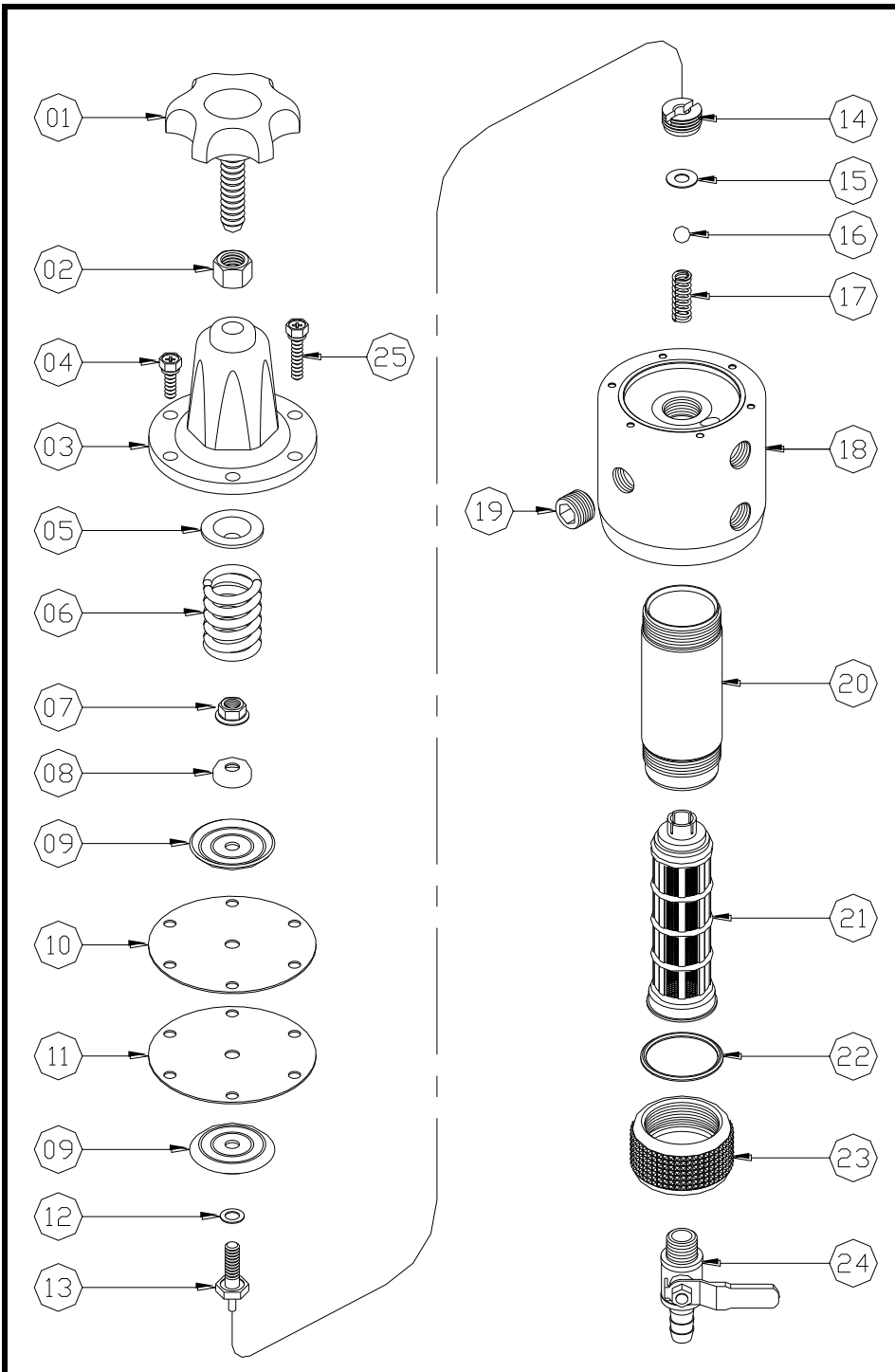
塗料調壓部份：

塗料出口尺寸	1/4" PT (f) × 2
塗料回流尺寸	1/4" PT
最大工作壓力	15bar (215psi)
壓力調整範圍 LFFR-045-07	0 ~ 7bar (0 ~ 100psi)
壓力調整範圍 LFFR-045-02	0 ~ 2bar (0 ~ 30psi)
最大有效管制流量	2.4 l/min
接液材質	SUS 304 , Aluminum , Teflon

塗料過濾部份：

塗料入口尺寸	3/8" PT × 2
塗料/雜質排放口	1/4" PT
最大工作壓力	15bar (215psi)
過濾面積	45cm ²
過濾流量	2 LPM
過濾網目選擇	60、100、200、300、400 目 不銹鋼
接液材質	不銹鋼 304 , 鋁合金 , 鐵弗龍
使用溫度範圍 (全組)	40 - 212°F (4.4 - 100°C)
重量 (全組)	1360 g
整組尺寸 (mm)	∅ 105×H290
本體尺寸 (mm)	∅ 75×H260

LFFR - 045 分解圖與說明書



NO.	Part No.	Description	中文說明	Q'ty
01	LFR-028	Adjustment Handle Assembly	調整用旋鈕	1
02	NNA-M10*1.0-ZN	Nnt	螺帽	1
03	LFR-035	Cap,Regulator	上蓋	6
04	SWD-M5x12-ZN	Screw	螺絲(短)	1
05	LFR-004	Guide,Plate	彈簧壓片	1
06	LFR-005	Spring	彈簧(2KG) LFFR-045-02	1
	LFR-026	Spring	彈簧(7KG) LFFR-045-07	
07	NNC-M6-ZN	Nnt	螺帽	1
08	LFR-008	Guide, Spring	ㄇ型蓋	1
09	LFR-009	Locator	夾片	1
10	LFR-045	Diaphragm(UPE)	UPE膜片	1
11	LFR-037	Diaphragm(Teflon)	鐵氟龍膜片	1
12	LFR-013	Washer	墊片	1
13	LFR-038	Stem, Valve	頂針螺絲	1
14	LFR-039	Seat, Valve	逆止座	1
15	LFR-040	Washer	墊片	1
16	B440-9/32-40	Ball	珠子	1
17	LFR-020	Spring	彈簧	1
18	LFFR-003	Housing	組合座	1
19	PT-04-HC	Plug	塞頭	1
20	LF-002	Bowl	本體中段	
21	LF-045-060	Strainer , 60 mesh	濾網, 60目	1
	LF-045-100	Strainer , 100 mesh	濾網, 100目	1
	LF-045-200	Strainer , 200 mesh	濾網, 200目	1
	LF-045-300	Strainer , 300 mesh	濾網, 300目	
	LF-045-400	Strainer , 400 mesh	濾網, 400目	
22	LF-005	O-ring	O型環	
23	LF-006	Cap	本體下座	
24	LBC-02MH	Ball Valve	球閥	1
25	SWD-M5x16-ZN	Screw	螺絲(長)	1