



冠品塗裝設備股份有限公司

產品說明書

產品型號：GSA-103
自動點膠閥



說明書編號：MGSA-103CHGP

A. 功能說明：



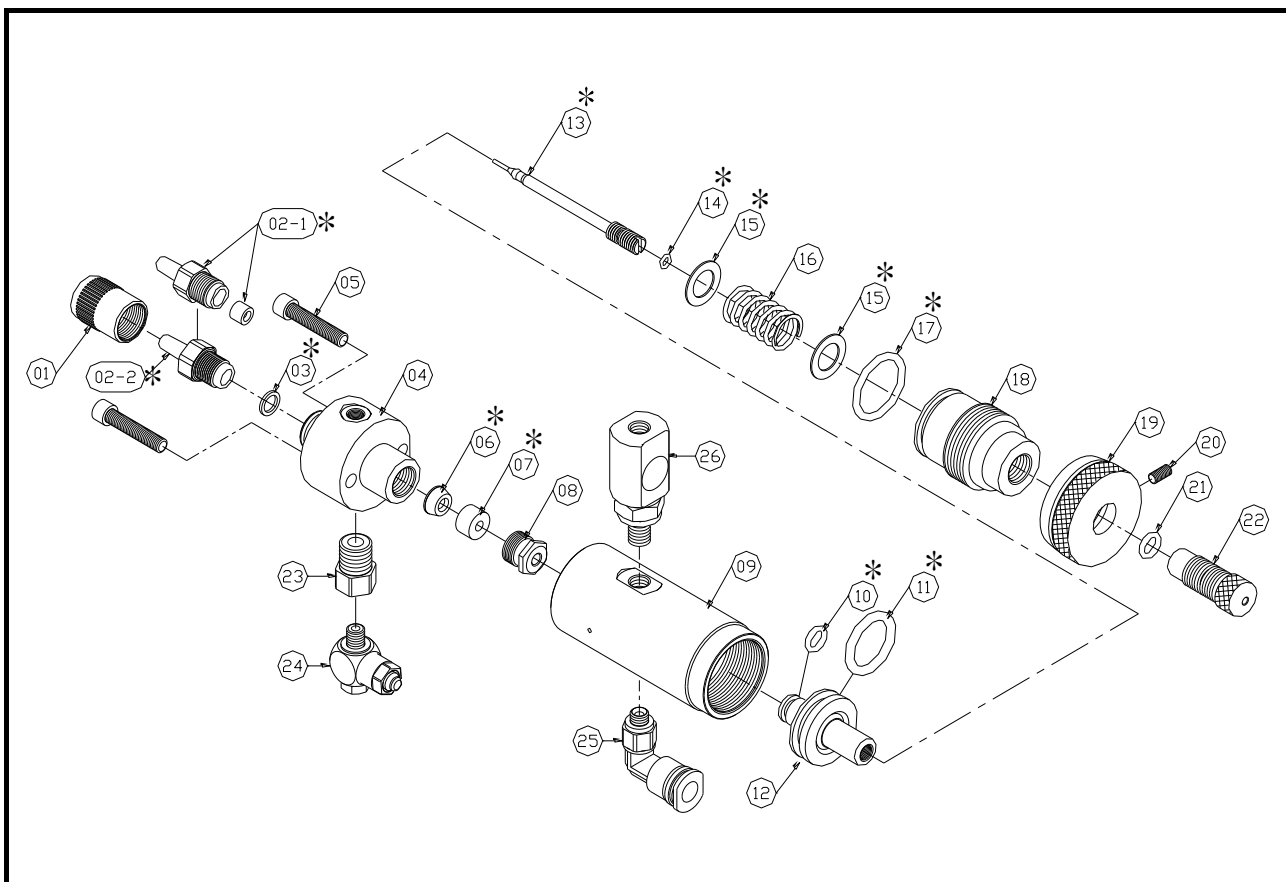
B. 規格

塗料入口尺寸	4 x 6 mm	開關槍空氣入口口徑	4 x 6 mm
塗料最高耐壓	10 bar	供料方式：	壓力式
開關槍空氣壓力：	4 ~ 6 bar	重量	340 g
接液材質	SUS304	耐溫範圍	4.4 ~ 55°C

C. 特性

1. 操作簡單
2. 膠閥頂部為二段式調整，可作精確的微量調整活塞行程來達到出膠量之大小控制。
3. 此膠閥的噴嘴可接一般針頭。
4. 塗料流道為SUS304材質。
5. 適用於低、中黏度各種不含顆粒的流體或膠類。
6. 適用接著劑,如缺氧膠、瞬間膠、UV膠、點膠機、環氧樹脂及潤滑油等。

分解圖：



零件表：

圖號	編號	說明	數量	圖號	編號	說明	數量
01	GSA103-01	束帽	1	* 14	O-2x1N	O型環	1
	GSA103-01A	束帽	1	* 15	GSA103-10	墊片	2
* 02-1	GSA103-02	針嘴座-1(含止流墊)	1	16	GSA103-11	彈簧	1
* 02-2	GSA103-02B	針嘴座-2	1	* 17	O-16x2N	O型環	1
* 03	GSA103-03	墊片	1	18	GSA103-12	鈕座	1
04	GSA103-04	閥座	1	19	GSA103-13	刻度環	1
05	SWB-M4x20-S4	螺絲	2	20	SWA-M3X5-S4	無頭螺絲	1
* 06	ACT3-0016	凸型迫緊	1	21	O-5x1N	O型環	1
* 07	ACT3-0007	凹型迫緊	1	22	GSA103-14	調鈕	1
08	GSA103-06	迫緊螺絲	1	23	GSA103-15	M5x1/8接頭	1
09	GSA103-07	氣缸座	1	24	GSA103-16	流體接頭	1
* 10	O-5.5x1.5V	O型環	1	25	KTL6-M5M	空氣接頭	1
* 11	O-15x2.5N	O型環	1	26	GSA102-13	槍架	1
12	GSA103-08	活塞座	1	*	GSA103-17-02	修理包(針嘴座-1)	
* 13	GSA103-09	撞針-1	1		GSA103-17-02B	修理包(針嘴座-2)	
	GSA103-09B	撞針-2					

20150909

