



冠品塗裝設備股份有限公司

產品說明書

產品型號 : D03-ATSS-11
3/8"氣動雙隔膜泵浦



一、概述

氣動雙隔以壓縮空氣為動力，推動膜片往復運動改變泵的氣壓腔容積，使空氣腔內的壓力產生交替變化，而泵體內之液體在交替變化的壓力擠壓作用下流動輸出，故能將液體由一處輸送另一處，由於作業時不會產生火花，因此可使用在高安全性要求之塗裝場所，舉凡塗料、油墨、染料、乳膠、陶瓷釉料、工業原料、工業廢水、油料、水性溶劑、清潔劑、化工原料、鞋業膠料、鋅鋁壓鑄、離型劑噴塗之流體輸送、可銜接一般空氣噴槍、靜電噴槍、自動噴槍做塗裝使用，此隔膜泵具體積小，重量輕、操作簡便，輸送塗料均勻，傳送量大等之諸多優點。

二、操作程序

請先微量開啟空氣開關，檢查有無漏洩情事，而後再完全開啟，連接空氣入口，注意壓力，請勿超過 5kg/cm^2 ，但亦勿太小而影響作業。

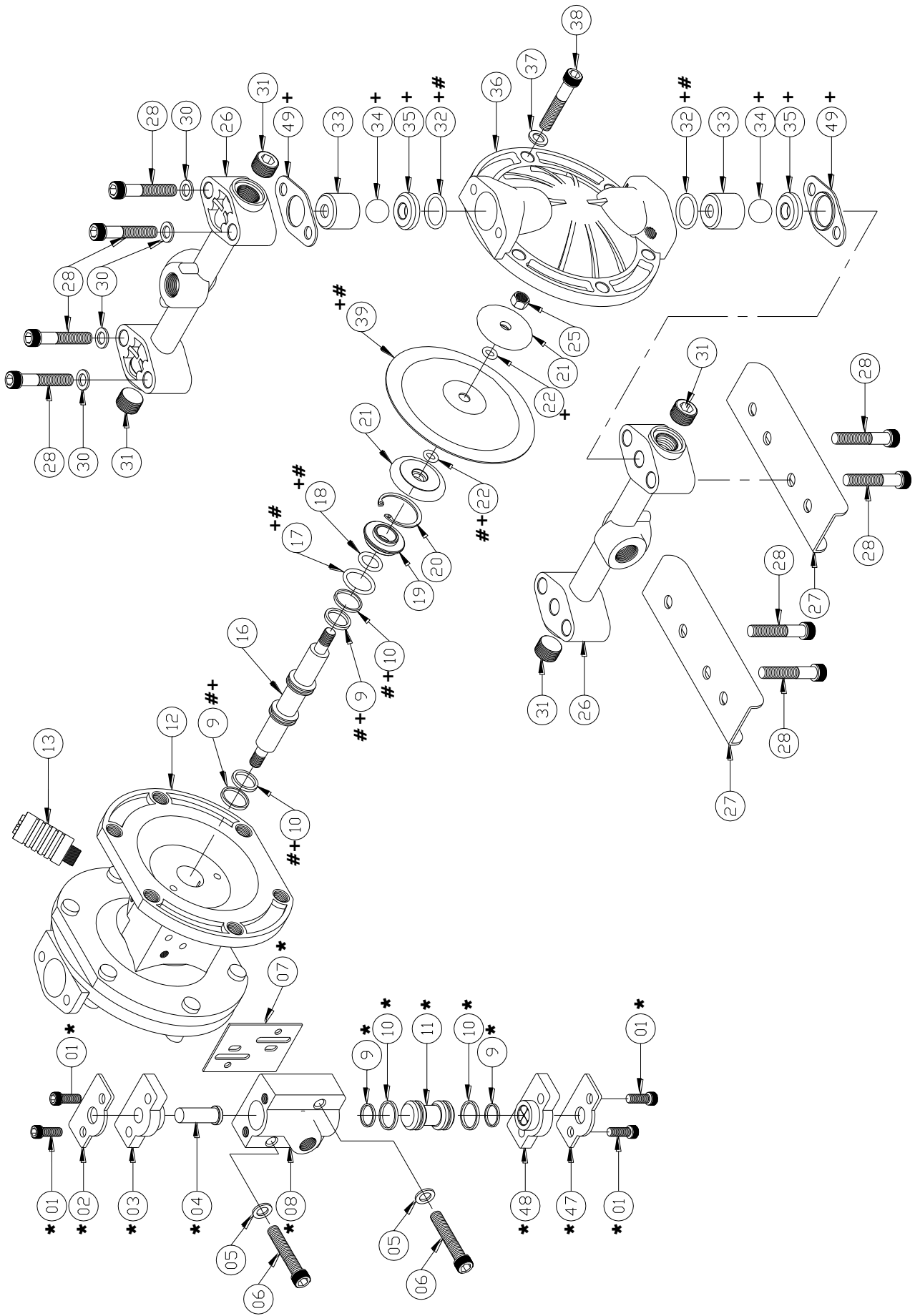
三、注意事項：

- (1) 進氣管路必須安裝三點組合，以利調壓。
- (2) 泵入口必須安裝潤滑裝置（潤滑油須符合 SAE 10 標準或同質潤滑油亦可）。
- (3) 每日工作完畢後，必須將泵及其管路系統清洗乾淨，黏度高之塗料，更需徹底清洗，以利日後作業進行。
- (4) 欲拆卸分解泵時，請先將連接空氣之管路，先予以分離拆解，以免發生意外。
- (5) 每三個月將泵分解清洗一次（高黏度塗料）拆解程序及其回裝可參考分解圖圖示。

四、技術資料

壓力比	1 : 1
最大輸送流量	4.2 GPM (19 lpm)
空氣最大工作壓力	10 ~ 100 psi
塗料最大輸出壓力	100psi
本體接液材質	鋁合金
膜片材質	鐵弗龍
耐溫範圍 4.4 - 65.5C	4.4 - 65.5C
最大輸送固體顆粒	1.5 mm (0.06 in.)
塗料出/入口尺寸	3/8"pt (f)
空氣入口尺寸	1/4"pt (f)
適用黏度	500 cps 以內
噪音值	80 dB(A)
外觀尺寸(mm)	L184 x W144 x H234
淨重(裸泵)	3.6 kg

分解圖：



零件表：

圖號	編號	中文說明	數量
* 01	DDP-001	沉頭螺絲	4
* 02	DDP-002	墊片	1
* 03	DDP-003	上墊片	1
* 04	DDP-004	柱塞	1
05	DDP-005	華司	2
06	DDP-006	沉頭螺絲	2
* 07	DDP-007	墊片	1
* 08	DDP-008	方向閥座	1
* + # 09	DDP-009	O 型環	4
* + # 10	DDP-010	O 型環	4
* 11	DDP-011	活塞	1
12	DDP-012	泵本體	1
13	DDP-013	消音器	1
16	DDP-016	軸心	1
+ # 17	DDP-017	O 型環	2
+ # 18	DDP-018	O 型環	2
19	DDP-019	銅套	2
20	DDP-020	止推環	2
21	DDP-021	圓板	2
+ # 22	O-8x2V	O 型環	4
24	DDP-024	圓板	2
25	DDP-025	螺帽	2
26	DDP-026	分流器	2
27	DDP-027	底板	2
28	DDP-028	沉頭螺絲	8
30	DDP-030	華司	4
31	DDP-031	塞頭	4
+ # 32	DDP-032	O 型環	4
33	DDP-033	球導座	4
+ 34	DDP-034	珠子	4
+ 35	DDP-035	逆止座	4
36	DDP-036	端蓋	2
37	DDP-037	華司	12
38	DDP-038	沉頭螺絲	12
+ # 39	DDP-039	鐵弗龍膜片	2
* 47	DDP-014	墊片	1
* 48	DDP-015	下墊片	1
+ 49	DDP-049	墊片	4
*	DDP-040	氣閥修理包	
+	DDP-041	泵浦修理包	
#	DDP-042	膜片修理包	